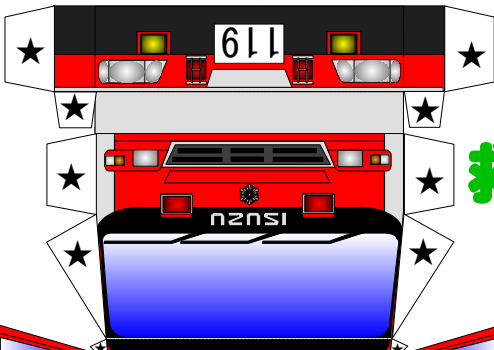


# 岩見沢地区消防事務組合

## 救助工作車



切りぬき、裏からパトライトを貼りつける。



パトライト

「じょうずに作ってね！」  
★印は「のりつけ」です。

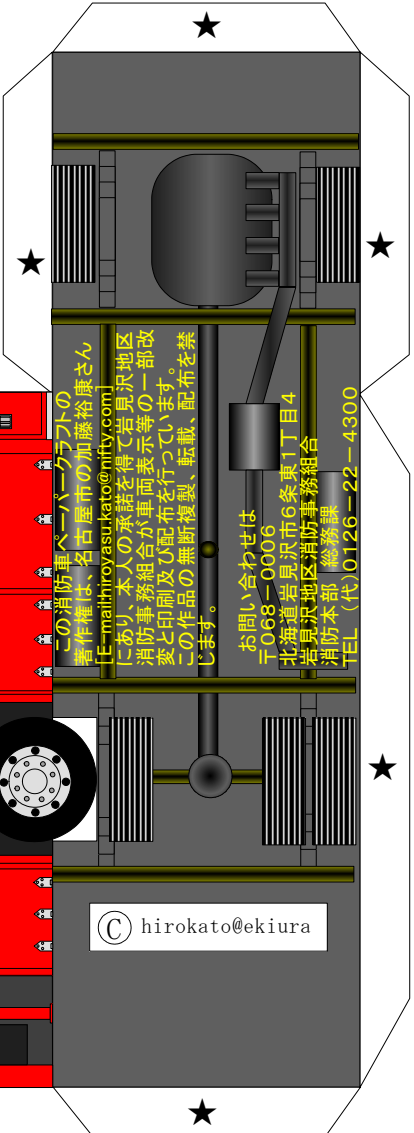
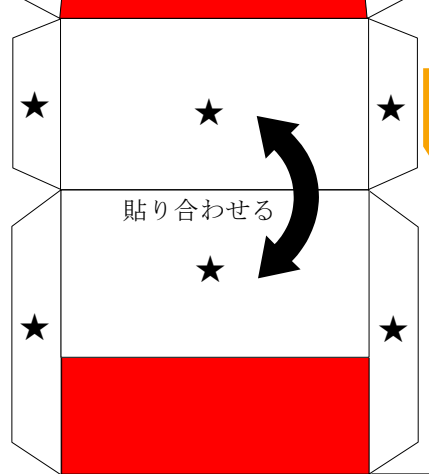


- 用意するもの
- はさみ
  - カッター
  - 定規
  - ピンセット
  - つまようじ
  - のり
  - または
  - 両面テープ
  - 等

はじめにパトライトを組み立てよう！  
完成したら写真と比べてみよう！



貼り合わせる



この消防車パークレットの著作権は、名古屋市の加藤裕康さん [E-mail:hiroyasu.kato@nifty.com] にあり、本人の承諾を得て岩見沢地区消防事務組合が再面表示等の一部改良と印刷及び配布を行っています。この作品の無断複製、転載、配布を禁じます。

お問い合わせは  
〒068-0006  
北海道岩見沢市6条東1丁目4  
岩見沢地区消防事務組合  
消防本部 総務課  
TEL (代)0126-22-4300

© hirokato@ekiura

火あそびは、ぜったいにやめようね！

