



いわみざわ
消防だより

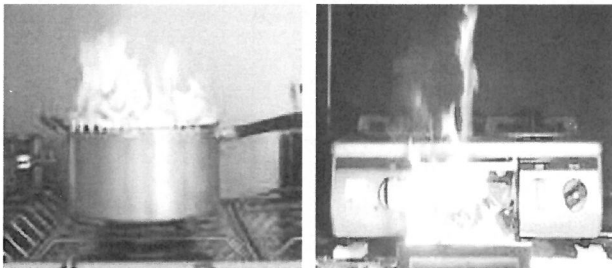
歳末特別警戒のご案内

12月1日(日)～12月31日(火)

冬になり、本格的にストーブ等の暖房機器を使用する時期になりました。火災の発生リスクも高くなります。今回は、岩見沢市・月形町において冬の時期に発生した直近5年間における出火原因をいくつか紹介します。

この事例を教訓に、火災を発生させないよう皆さん気を付けましょう。

こんろ



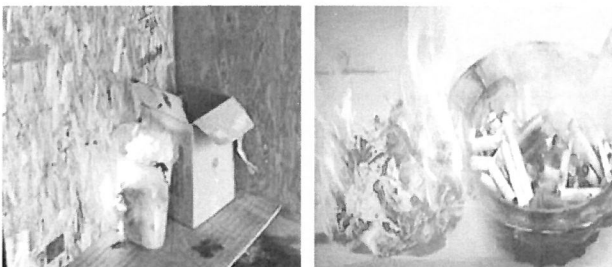
- 揚げ物中に電話やテレビに気を取られ、火を消し忘れて鍋から出火した事例。
- 魚焼きグリルの清掃を怠っていたためグリル内の油に着火した事例。

ストーブ



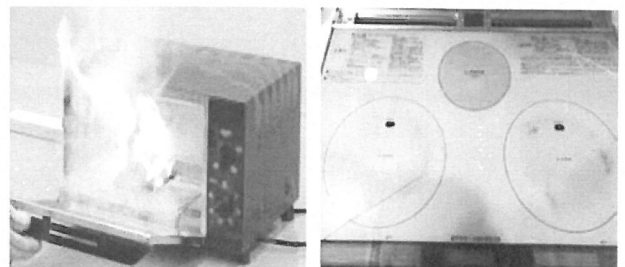
- 薪ストーブ内の炎や火の粉が煙突内のタールに着火し集合煙突内から火災に至った事例。
- ストーブの上で乾かしていた洗濯物が落下して火災に至った事例。

たばこ



- タバコの火の不始末により、ゴミ箱や大量の吸い殻から出火した事例。

電気機器



- 電子レンジやオーブントースターを使用中に過熱により出火した事例。
- IHクッキングヒーター上にクロスを置いたまま加熱したことによりクロスから出火した事例。

いかがでしたでしょうか？ 皆様ご存知の内容も含まれていると思います。わかっているけど『ついつい』『うっかり』ということが火災につながることを理解できたと思います。

これを契機に、今一度注意していただき火災のない年越しを迎えましょう！

最新の消防車を紹介



月形支署 広報車

トヨタ ノア

令和6年9月18日(水) 配備

簡易的な救急資器材やバス事故など多数の負傷者が発生した場合に対応するための資器材を積載しています。

また災害現場だけではなく火災予防の広報など幅広く使用されます。

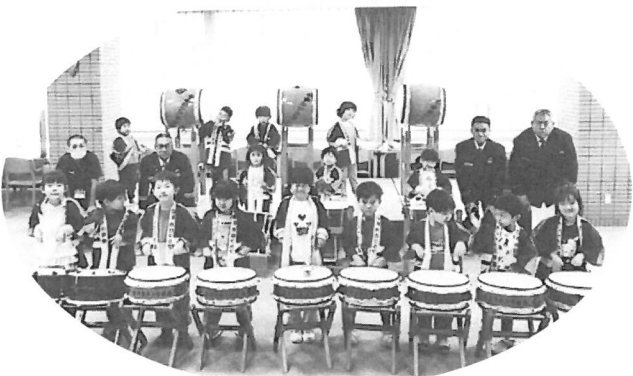
幼年消防クラブ活動の紹介



幼年消防クラブ防火行事

令和6年9月26日(木)

月形町花の里こども園幼年消防クラブ員が月形藤の園において、和太鼓演奏を披露し、施設入居者へ火災予防啓蒙品を配布しました。



幼年消防クラブ防火行事

令和6年10月31日(木)

さくらぎ保育園幼年消防クラブ員がケアハウスいわみざわにおいて、和太鼓演奏を披露し、施設入居者へ火災予防啓蒙品を配布しました。

令和6年1月から令和6年10月末までの 出動件数

火災件数 19件
昨年同期 21件



救急出動 3,314件
昨年同期 3,571件



救助出動 90件
昨年同期 119件



岩見沢消防団 消防団員募集中

まずはお電話を!!

☎0126-22-4302

消防本部 警防課 消防団係



syoubou! iwamizawa
岩見沢消防署
ホームページ

<http://iwamizawa119.jp/>

ホームページの内容は
適宜更新しています!

岩見沢消防署

検索

