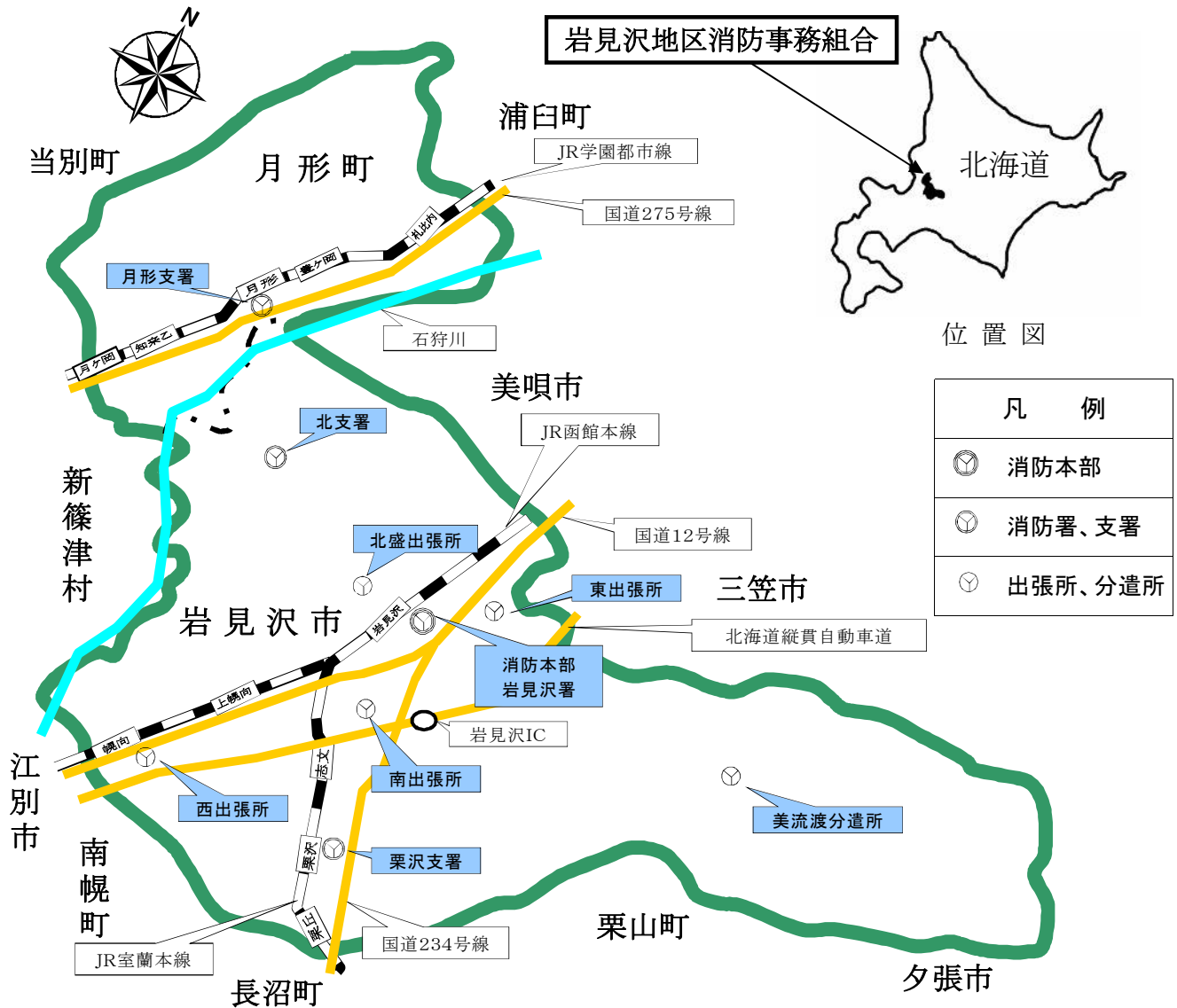


# 總務編

## 組合の位置と地勢

岩見沢地区消防事務組合は、昭和47年4月1日に設立し、岩見沢市、栗沢町、月形町及び北村の1市2町1村で組織されました。その後、平成18年3月27日に栗沢町と北村が岩見沢市に編入合併され、現在は1市1町で構成されています。

本部の位置は、東経141度46分、北緯43度12分、組合地形は、石狩平野に広がる緩傾斜地帯で、北は浦臼町、東は美唄市・三笠市、南は夕張市・栗山町に接し、周囲は広大な山地と美しい自然に恵まれています。



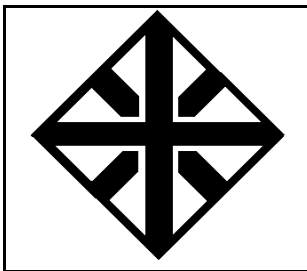
## 消防本部・各署所一覧

平成26年4月1日現在

| 名 称         | 所在地           | 建物延面積 (㎡) | 土地面積 (㎡) |
|-------------|---------------|-----------|----------|
| 消防本部・岩見沢消防署 | 6条東1丁目4番地     | 1,753.50  | 2,234.89 |
| 東出張所        | 5条東15丁目       | 168.51    | 1,320.65 |
| 北盛出張所       | 北本町西2丁目       | 177.52    | 930.00   |
| 南出張所        | 南町8条4丁目       | 296.00    | 1,046.21 |
| 西出張所        | 中幌向町71番地7     | 277.60    | 2,580.80 |
| 栗沢支署        | 栗沢町東本町19番地    | 706.52    | 1,130.84 |
| 北支署         | 北村赤川586番地2    | 417.43    | 625.00   |
| 栗沢支署美流渡分遣所  | 栗沢町美流渡栄町93番地2 | 616.80    | 1,282.50 |
| 月形支署        | 月形町1047番地13   | 766.76    | 4,043.42 |

## 組合を構成する団体の状況

| 市町村名 | 人口<br>(人) | 世帯数<br>(世帯) | 面積<br>(Km <sup>2</sup> ) | 市町長名      |
|------|-----------|-------------|--------------------------|-----------|
| 岩見沢市 | 86,655    | 42,267      | 481.10                   | 市長 松野 哲   |
| 月形町  | 3,646     | 1,792       | 151.05                   | 町長 櫻庭 誠 二 |
| 合計   | 90,301    | 44,059      | 632.15                   |           |

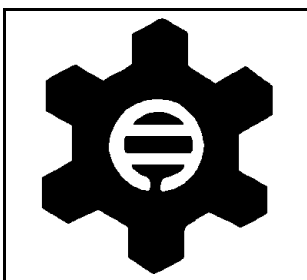


### 岩見沢市

明治17年、岩見沢村として誕生。明治39年には町制施行、昭和18年には市に昇格。北海道の中心部に位置し、交通の要衝として発展した。

明治の初期、幌内煤田（炭鉱）開発のため札幌～幌内間の道路開削が始められ、工事に従事する者のための休泊所が設けられた。ここで浴（ゆあみ）をし疲れを癒したことから「浴澤（ゆあみさわ）」と称され、後に転化して「岩見澤（いわみざわ）」となったといわれている。

平成18年3月27日、市町村合併により栗沢町、北村が編入された。



### 月形町

明治14年、北海道最初の監獄となる「樺戸集治監（かばとしゅうちかん）～後に樺戸監獄と改称」の設置により、北海道空知管内第1号の村として誕生。昭和28年には町制が施行された。

「樺戸集治監」に収容された国事犯や凶悪犯たちは道路開削など道央開拓の任にあたるという特異な開拓の歴史を持つ。町名は、集治監の初代典獄である月形潔（つきがたきよし）の姓に由来する。

## 組合消防のあゆみ

|       |         |  |
|-------|---------|--|
| 昭和47年 | 4月 1日   | 岩見沢地区消防事務組合発足<br>(岩見沢市、栗沢町、月形町、北村の広域消防体制)<br>職員7名増員し、総員106名  |
|       | 5月 11日  | 消防操法の基準制定  |
|       | 7月 20日  | 北消防団、小型動力ポンプ付積載車2台配備   |
|       | 8月 1日   | 北海道消防操法訓練大会 岩見沢消防団第10分団 小型動力ポンプ操法の部優勝  |
|       | 9月 5日   | 岩見沢署、消防ポンプ自動車寄贈(日本損害保険協会)  |
|       | 20日     | 消防本部、新庁舎竣工(延面積1,773㎡ 工事費101,000千円)   |
|       | 26日     | 岩見沢署、連絡車配備   |
|       | 12月 4日  | 岩見沢署、消防ポンプ自動車配備  |
|       | 7日      | 栗沢支署、水槽付消防ポンプ自動車配備   |
|       | 15日     | 北分遣所、庁舎竣工(延面積333.9㎡ 工事費17,997千円)   |
| 昭和48年 | 1月 21日  | 岩見沢市2条西3丁目繁華街で火災(焼損棟数、4棟6戸)  |
|       | 30日     | 月形消防団、小型動力ポンプ付積載車配備  |
|       | 3月 26日  | 岩見沢署、救急自動車寄贈(日本自動車工業会、3B型)   |
|       | 31日     | 栗沢支署、庁舎竣工(延面積634.39㎡ 工事費33,082千円)  |
|       | 4月 1日   | 防火管理規程を制定<br>職員12名増員し、総員118名   |
|       | 8月 18日  | 岩見沢署、オルゴール寄贈(山田治夫氏)  |
|       | 11月 12日 | 月形出張所、水槽付消防ポンプ自動車配備  |
|       | 22日     | 北海道消防協会会長に倉増新八郎団長就任  |
|       | 12月 10日 | 北分遣所、水槽付消防ポンプ自動車配備   |
| 昭和49年 | 1月 10日  | 日本消防協会副会長に倉増新八郎団長就任  |
|       | 30日     | 岩見沢消防団、小型動力ポンプ付積載車配備   |
|       | 4月 1日   | 職員3名増員し、総員121名<br>予防事務規程を制定<br>月形出張所が月形支署、北分遣所が北支署となる  |
|       | 7月 5日   | 岩見沢消防団、小型動力ポンプ付積載車配備   |
|       | 9日      | 岩見沢署、指揮車配備   |
|       | 12日     | 第26回北海道消防大会を岩見沢市で開催(岩見沢スポーツセンター)   |
|       | 20日     | 岩見沢市2条西3丁目繁華街で火災(焼損面積1,188㎡)   |
|       | 8月 14日  | 岩見沢署、照明車配備   |
|       | 11月 1日  | 岩見沢署、当直隊長を消防司令とし、2名配備  |
|       | 12月 24日 | 栗沢支署、消防ポンプ自動車配備  |
|       | 27日     | 月形支署、指揮車寄贈(元消防団長、福居氏)  |
|       | 28日     | 岩見沢署、北盛出張所開設(10名配備)  |
| 昭和50年 | 1月 1日   | 職員1名増員し、総員122名   |
|       | 3月 4日   | 岩見沢署、消防ポンプ自動車、水槽付消防ポンプ自動車配備  |
|       | 4月 1日   | 職員5名増員し、総員127名   |
|       | 5月 28日  | 北支署、指揮車配備  |
|       | 8月 23日  | 台風6号で集中豪雨により被害甚大<br>(降水量、岩見沢地区199mm、栗沢地区180mm、月形地区 床上浸水212戸、床下浸水74戸、北地区 床上浸水432戸、床下浸水329戸、避難者1,032名) |

|       |        |   |
|-------|--------|---|
|       | 9月11日  | 岩見沢署、広報車寄贈 栗沢支署、指揮車寄贈(空知信用金庫)             |
|       | 23日    | 岩見沢消防団、小型動力ポンプ付積載車配備                      |
|       | 27日    | 北支署、救助用3人乗ボート寄贈(月形ライオンズクラブ)               |
|       | 28日    | 岩見沢署、大型水槽車配備                              |
|       | 12月5日  | 栗沢、月形、北支署消防無線電話機(超短波基地局)設置                |
| 昭和51年 | 1月16日  | 栗沢支署、美流渡分遣所庁舎竣工(延面積 616.80㎡ 工事費 78,100千円) |
|       | 2月14日  | 栗沢消防団、小型動力ポンプ付積載車配備                       |
|       | 4月1日   | 全道の広域消防組合の数44組合184市町村に達する                 |
|       | 7月15日  | 全国消防長会広報常任委員会を岩見沢万景閣で開催                   |
|       | ～16日   | (東京消防庁 村山茂直総監来岩)                          |
|       | 8月21日  | 岩見沢署、救助艇寄贈(岩見沢ライオンズクラブ)                   |
|       | 9月30日  | 栗沢消防団、小型動力ポンプ付積載車2台配備                     |
|       | 11月29日 | 岩見沢署、消防ポンプ自動車配備                           |
|       | 12月2日  | 栗沢支署、消防ポンプ自動車配備                           |
| 昭和52年 | 9月25日  | 栗沢消防団、小型動力ポンプ付積載車配備                       |
|       | 11月15日 | 岩見沢消防80周年記念式典及び記念誌刊行                      |
|       | 12月7日  | 岩見沢署、救急自動車寄贈(日本損害保険協会、3B型)                |
| 昭和53年 | 4月1日   | 岩見沢署、幌向分遣所開設<br>職員2名増員し、総員129名            |
|       | 7月10日  | 北消防団、小型動力ポンプ2台配備                          |
|       | 20日    | 岩見沢消防団、小型動力ポンプ配備                          |
|       | 9月8日   | 岩見沢市夜間急病センター開所                            |
|       | 20日    | 北消防団、小型動力ポンプ付積載車配備                        |
|       | 22日    | 栗沢支署美流渡分遣所に消防無線電話機(超短波)設置                 |
|       | 10月31日 | 月形支署、大型水槽車配備                              |
|       | 12月28日 | 月形支署、救急自動車寄贈(日本損害保険協会、2B型)                |
| 昭和54年 | 8月8日   | 北消防団、小型動力ポンプ配備                            |
|       | 10月11日 | 岩見沢署、消防無線電話機(超短波共通波)設置                    |
|       | 11月13日 | 岩見沢消防団、小型動力ポンプ付積載車配備                      |
|       | 30日    | 栗沢支署、消防ポンプ自動車配備                           |
| 昭和55年 | 6月7日   | 岩見沢署、指導査察車寄贈(岩見沢ライオンズクラブ)                 |
|       | 11月4日  | 月形消防団、小型動力ポンプ付積載車配備                       |
|       | 12月19日 | 北支署、小型動力ポンプ付水槽車配備                         |
|       | 22日    | 岩見沢署、消防ポンプ自動車配備<br>岩見沢消防団、小型動力ポンプ付積載車配備   |
|       | 26日    | 栗沢支署、小型動力ポンプ付水槽車配備                        |
| 昭和56年 | 2月2日   | 月形支署、無線式サイレン吹鳴装置設置(札比内)                   |
|       | 2月11日  | 岩見沢消防団、日本消防協会表彰旗受章                        |
|       | 4月1日   | 職員4名増員し、総員133名                            |
|       | 8月3日   | 台風12号による集中豪雨、降水量423mm史上最高示す。              |
|       | ～4日    | 北村、岩見沢市幌向、栗沢町方面避難(避難者、岩見沢1,600余人)         |
|       | 9月17日  | 岩見沢署、消防無線電話機(超短波救急波)複信方式に変更               |
|       | 10月1日  | 防火対象物にかかる防火基準適合表示、公表制度実施要綱を定める            |
|       | 12月7日  | 岩見沢署、水槽付消防ポンプ自動車配備                        |

|       |        |   |
|-------|--------|---|
|       | 17日    | 北支署、救助用6人乗ボート寄贈(ライオンズクラブ国際協会)                       |
| 昭和57年 | 4月1日   | 岩見沢署、南出張所開設(面積296.0㎡ 工事費65,100千円)<br>職員7名増員し、総員140名 |
|       | 6月8日   | 岩見沢署、連絡車配備  |
|       | 8月1日   | 岩見沢地区少年婦人防火委員会設立                                    |
|       | 18日    | 岩見沢署、水槽付消防ポンプ自動車配備                                  |
|       | 26日    | 北消防団、小型動力ポンプ付積載車配備                                  |
|       | 10月26日 | 栗沢支署、小型動力ポンプ付水槽車配備                                  |
| 昭和58年 | 4月19日  | 岩見沢署、救助工作車寄贈(日本損害保険協会)                              |
|       | 7月16日  | 北消防団、小型動力ポンプ配備                                      |
|       | 29日    | 北海道消防操法訓練大会で栗沢消防団が小型ポンプ操法の部で優勝                      |
|       | 10月18日 | 岩見沢署、消防ポンプ自動車配備                                     |
|       | 11月24日 | 岩見沢署、救急自動車配備(3B型)                                   |
|       | 26日    | 岩見沢署、南出張所に救急自動車配備                                   |
| 昭和59年 | 2月17日  | 岩見沢消防団、小型動力ポンプ付積載車配備                                |
|       | 4月1日   | 職員3名(岩見沢署)増員し、総員143名                                |
|       | 9月21日  | 岩見沢署、広報車寄贈(日本消防協会)                                  |
|       | 22日    | 岩見沢署、消防ポンプ自動車配備                                     |
| 昭和60年 | 4月18日  | 北支署、ホース乾燥塔新設  |
|       | 30日    | ボート転覆事故(岩見沢大正池)高校生4人死亡                              |
|       | 8月30日  | 栗沢支署、指揮車配備  |
|       | 10月17日 | 北支署、消防庁舎物品庫増築(増築面積21.29㎡ 工事費2,480千円)                |
|       | 29日    | 栗沢支署、サイレン吹鳴無線制御装置設置                                 |
|       | 12月14日 | 北消防団第2分団機械器具置場新築(面積39.60㎡ 工事費4,450千円)               |
|       | 24日    | 岩見沢消防団第17分団機械器具置場兼団員詰所新築<br>(面積215.30㎡ 工事費24,100千円) |
| 昭和61年 | 4月30日  | 水難事故(幾春別川) 幼女1名不明                                   |
|       | 6月5日   | 岩見沢署、レスキューツール配備                                     |
|       | 10月8日  | 岩見沢署、水槽付消防ポンプ自動車配備                                  |
|       | 15日    | 岩見沢署、テレホンガイド装置設置(TEL24-0119)                        |
|       | 25日    | 岩見沢消防団、小型動力ポンプ付積載車配備                                |
|       | 12月30日 | 岩見沢署、総合指令台設置  |
| 昭和62年 | 1月1日   | 岩見沢署、消防情報地図検索装置設置                                   |
|       | 8月21日  | 全国消防救助技術大会(千葉市)<br>岩見沢署 竹本消防士、はしご登はんに出場し入賞          |
|       | 29日    | 栗沢消防団、小型動力ポンプ付積載車配備                                 |
|       | 9月7日   | 月形支署、消防ポンプ自動車配備                                     |
|       | 10月28日 | 岩見沢消防団、小型動力ポンプ付積載車配備                                |
|       | 11月26日 | 岩見沢署、指揮車配備  |
|       | 12月1日  | 北消防団第4分団機械器具置場新築(面積39.60㎡ 工事費6,000千円)               |
|       | 23日    | 北消防団、小型動力ポンプ付積載車配備                                  |
| 昭和63年 | 2月9日   | 岩見沢署、救助資機材配備  |
|       | 24日    | 電話集中監視システム設置  |
|       | 3月30日  | 組合管内無線中継所設置   |

|      |         |   |
|------|---------|---|
|      | 4月 1日   | 職員2名(栗沢支署1名、北支署1名)増員し、総員145名                                    |
|      | 6月 15日  | 栗沢支署、救急自動車配備(2B型)   |
|      | 17日     | 月形支署、指令車配備  |
|      | 9月 12日  | 岩見沢消防団、小型動力ポンプ付積載車配備  |
|      | 25日     | 岩見沢署、救急自動車配備(2B型)   |
|      | 28日     | 岩見沢署、救助資機材配備  |
|      |         | 北支署、庁舎増改築(事務室23.04㎡ 工事費10,450千円)                                |
|      |         | 北消防団、小型動力ポンプ付積載車配備  |
|      | 29日     | 北消防団第3分団機械器具置場新築(面積37.44㎡ 工事費6,380千円)                           |
|      |         | 北消防団第5分団機械器具置場新築(面積37.44㎡ 工事費6,470千円)                           |
|      | 11月 7日  | 栗沢支署、水槽付消防ポンプ自動車配備  |
|      | 26日     | 岩見沢署、化学消防ポンプ自動車配備   |
|      | 12月 24日 | 北消防団、小型動力ポンプ付積載車配備  |
| 平成元年 | 5月 25日  | 全国消防長会広報防災委員会常任委員会及び第18回広報委員会を岩見沢観光ホテルで開催(自治省消防庁福沢洋治理事官 外46人来岩) |
|      | 6月 19日  | 栗沢消防団、小型動力ポンプ付積載車配備   |
|      | 8月 25日  | 全国消防救助技術大会(名古屋市)<br>岩見沢署 館・平野消防士長、ロープ応用登はんに出場し入賞                |
|      | 9月 8日   | 北消防団第6分団機械器具置場新築(面積37.44㎡ 工事費7,982千円)                           |
|      | 10月 7日  | 岩見沢署、無停電電源装置設置  |
|      | 24日     | 岩見沢消防団、小型動力ポンプ付積載車2台配備  |
|      | 30日     | 岩見沢署、車庫排気ガス排出装置設置   |
|      | 31日     | 北支署、車庫改築  |
|      | 11月 27日 | 岩見沢署、消防ポンプ自動車配備   |
|      | 12月 4日  | 上幌向コミュニティー消防センター新築<br>(面積79.49㎡ 工事費10,351千円)                    |
|      | 14日     | 月形支署、庁舎建設用地購入   |
|      | 16日     | 北消防団、小型動力ポンプ付積載車配備  |
| 平成2年 | 2月 3日   | 北支署、水槽付消防ポンプ自動車配備   |
|      | 3月 10日  | 岩見沢消防署西出張所開設(面積277.60㎡ 工事費86,664千円)                             |
|      | 29日     | 栗沢支署、サイレン遠隔制御受信機設置  |
|      | 5月 30日  | 栗沢支署、美流渡分遣所・万字分遣所サイレン設置   |
|      | 10月 8日  | 北支署、2階会議室改築   |
|      | 29日     | 岩見沢消防団、小型動力ポンプ付積載車配備  |
|      | 30日     | 月形支署、広報用放送設備、消防・救急指令装置、モーターサイレン設置                               |
|      | 11月 14日 | 月形支署、庁舎新築開設(面積766.76㎡ 工事費200,442千円)                             |
|      | 30日     | 岩見沢消防団第14分団機械器具置場新築(面積39.74㎡ 工事費5,459千円)                        |
|      |         | 岩見沢消防団第4分団サイレン塔設置   |
| 平成3年 | 3月 14日  | 岩見沢署、車庫増築(面積66.47㎡ 工事費18,725千円)                                 |
|      | 20日     | 岩見沢署、車庫2棟新築(6東1 45.00㎡ 6東4 50.00㎡ 工事費22,570千円)                  |
|      | 4月 1日   | 職員3名(栗沢支署2名、月形支署1名)増員し、総員148名                                   |
|      | 6月 7日   | 上幌向婦人防火クラブに日本消防協会より防火広報車寄贈                                      |
|      | 7月 26日  | 北海道消防操法訓練大会(消防学校)岩見沢消防団ポンプ車操法の部準優勝                              |
|      | 11月 5日  | 北消防団、小型動力ポンプ付積載車配備  |

|      |        |   |
|------|--------|---|
|      | 22日    | 月形支署、水槽付消防ポンプ自動車配備  |
|      | 12月20日 | 岩見沢署、はしご付消防自動車配備  |
| 平成4年 | 3月4日   | 岩見沢消防団、消防庁長官表彰竿頭授受章                                       |
|      | 5月28日  | 岩見沢地区危険物安全協会20周年記念式典(平安閣)                                 |
|      | 7月7日   | 組合設立20周年記念演習(9条東みなみ公園)、式典(岩見沢スポーツセンター)                    |
|      | 21日    | 月形支署、折りたたみ式アルミボード配備                                       |
|      | 8月28日  | 全国消防救助技術大会(千葉市)<br>岩見沢署 竹本消防士長・藤原消防士、ロープ応用登はんに出場し入賞       |
|      | 9月30日  | 岩見沢消防団第15分団機械器具置場改修                                       |
|      | 10月30日 | 岩見沢消防団第4分団待機室改修   |
|      | 12月3日  | 岩見沢署、小型動力ポンプ付水槽車配備  |
| 平成5年 | 1月18日  | 月形消防団、小型動力ポンプ付積載車配備                                       |
|      | 31日    | 北盛・南出張所自動車排気ガス排出装置設置                                      |
|      | 3月22日  | 東出張所、自動車排気ガス排出装置設置  |
|      | 4月1日   | 岩見沢消防団女性消防団員入団式(10名)                                      |
|      | 7月2日   | 北支署、救助艇及びボートトレーラー配備                                       |
|      | 8月23日  | 月形支署、日本赤十字社月形分区より救急自動車貸与                                  |
|      | 10月8日  | 消防行政管理者研修(JICA研修員8名)視察来庁                                  |
|      | 18日    | 栗沢消防団、消防ポンプ自動車配備  |
|      | 28日    | 岩見沢消防団、小型動力ポンプ付積載車配備                                      |
|      | 11月15日 | 稔町コミュニティ消防センター新築(面積91.09㎡ 工事費17,000千円)                    |
| 平成6年 | 2月15日  | 岩見沢署、消防指令装置設置   |
|      | 18日    | 岩見沢署、指導査察車寄贈(岩見沢ロータリークラブ)                                 |
|      | 8月12日  | 西川町コミュニティ消防センター新築(面積91.09㎡ 工事費18,150千円)<br>サイレン吹鳴無線制御装置設置 |
|      | 25日    | 全国消防救助技術大会(京都市)<br>岩見沢署 竹本消防士長・藤原消防士、ロープ応用登はんに出場し入賞       |
|      | 9月18日  | 栗沢支署、消防無線電話機(超短波基地局)設置                                    |
|      | 27日    | 月形消防団第2分団詰所改築(156㎡の内63.5㎡改築 工事費7,745千円)                   |
|      | 10月14日 | 消防行政管理者研修(JICA研修員8名)視察来庁                                  |
| 平成7年 | 2月3日   | 岩見沢署、水槽付消防ポンプ自動車配備  |
|      | 22日    | 栗沢消防団、小型動力ポンプ付積載車配備                                       |
|      | 3月24日  | 月形支署、月形消防団緊急伝達システム設置                                      |
|      | 4月2日   | 栗沢消防団女性消防団員入団式(11名)                                       |
|      | 9月6日   | 女性消防団員空知地方支部ブロック大会(北村) 194名                               |
|      | 11日    | 岩見沢署、救急自動車寄贈(北海道共済農業協同組合連合会)                              |
|      | 11月8日  | 消防行政管理者研修(JICA研修員8名)視察来庁                                  |
|      | 30日    | 北支署、消防無線電話機(超短波基地局)設置                                     |
| 平成8年 | 7月25日  | 北海道消防操法訓練大会、北消防団小型ポンプ操法の部 準優勝                             |
|      | 8月1日   | 月形消防団女性消防団員入団式(5名)  |
|      | 9月30日  | 北消防団第6分団第1班機械器具置場新築<br>サイレン吹鳴無線制御装置設置(面積736㎡ 工事費12,368千円) |
|      | 10月8日  | 第23回全道消防職員意見発表大会道央地区予選会(岩見沢市)                             |
|      | 12月20日 | 岩見沢消防団、小型動力ポンプ付積載車配備                                      |



|        |                  |  |
|--------|------------------|--|
| 平成 9 年 | 7 月 6 日          | 岩見沢消防公設100年記念行事 記念式典及び記念誌刊行                                      |
|        | 7 月 6 日          | 岩見沢消防記念碑移設(消防庁舎横)  |
|        | 29～30 日          | 緊急消防援助隊北海道東北ブロック合同訓練(札幌市)  |
|        | 9 月 26 日         | 北支署、無線統制装置整備   |
|        | 10 月 31 日        | 栗沢支署、防火水槽整備(栗沢工業団地、ひばりが丘団地)                                      |
|        | 12 月 25 日        | 岩見沢消防団、小型動力ポンプ付積載車配備   |
| 平成10 年 | 5 月 20 日         | 岩見沢消防団、積載車配備   |
|        | 28～29 日          | 全国消防長会広報防災委員会(岩見沢市)  |
|        | 8 月 7 日          | 栗沢支署、消防指令車配備   |
|        | 9 月 6 日          | 月形消防公設100周年 記念式典・消防演習  |
|        | 11 月 9 日         | 岩見沢署、救急自動車配備   |
|        | 12 月 25 日        | 北支署、小型動力ポンプ付水槽車配備  |
| 平成11 年 | 3 月 5 日          | 栗沢消防団、中谷団長消防庁長官表彰功労章受章(東京都)                                      |
|        | 4 月 10 日         | 北支署、地図検索情報システム導入   |
|        | 6 月 27 日         | 岩見沢消防団、小型動力ポンプ付積載車配備   |
|        | 8 月 5 日          | 岩見沢署、庁舎無線塔改修工事   |
|        | 9 月 13 日         | 栗沢消防団、小型動力ポンプ付積載車配備  |
|        | 27 日             | 月形支署、小型動力ポンプ付水槽車配備   |
| 平成12 年 | 2 月 9 日          | 栗沢消防団、日本消防協会表彰旗受章<br>月形消防団、日本消防協会竿頭授受章                           |
|        | 3 月 8 日          | 月形消防団、丸山団長消防庁長官表彰功労章受章(東京都)<br>岩見沢地区消防事務組合消防本部・岩見沢消防団、消防庁長官表彰旗受章 |
|        | 4 月 20<br>～ 27 日 | 広域応援隊派遣(有珠山)   |
|        | 7 月 27 日         | 北海道消防操法訓練大会、栗沢消防団小型ポンプ操法の部で優勝                                    |
|        | 9 月 13 日         | 岩見沢消防団、小型動力ポンプ付積載車配備   |
|        | 18 日             | 栗沢消防団、小型動力ポンプ付積載車配備  |
|        | 25 日             | 月形支署、通信指令卓整備   |
|        | 10 月 19 日        | 全国消防操法訓練大会、栗沢消防団出場(神奈川県横浜市)                                      |
|        | 30 日             | 栗沢支署、救急車寄贈(J A 共済連)  |
|        | 12 月 7 日         | 栗沢支署消防庁舎増改築工事  |
|        | 12 月 10 日        | J R 岩見沢駅舎 全焼   |
| 平成13 年 | 2 月 27 日         | 月形消防団、小型動力ポンプ付積載車配備  |
|        | 3 月 8 日          | 月形消防団、消防庁長官表彰竿頭授受章   |
|        | 8 月 23 日         | 岩見沢消防団、小型動力ポンプ付積載車配備   |
|        | 9 月 10 日         | 北消防団、小型動力ポンプ付積載車配備   |
|        | 10 月 13 日        | 消防本部・岩見沢署、庁舎屋上防水工事   |
|        | 12 月 17 日        | 栗沢支署、小型動力ポンプ付水槽車配備   |
|        | 21 日             | 月形消防団、小型動力ポンプ付水槽車配備  |
| 平成14 年 | 1 月 21 日         | 岩見沢署、北盛出張所に水槽付消防ポンプ自動車配備   |
|        | 6 月 29 日         | 岩見沢地区消防事務組合設立30周年記念演習(市役所駐車場)                                    |
|        | 8 月 21 日         | 岩見沢消防団、小型動力ポンプ付積載車2台配備   |
|        | 30 日             | 北支署、指揮車配備  |
|        | 9 月 1 日          | 公設栗沢消防団100周年記念事業(式典・消防演習)  |

|       |                |   |
|-------|----------------|---|
|       | 11月 8日         | 消防本部・岩見沢署、消防庁舎屋上防水改修工事  |
|       | 12日            | 美流渡分遣所庁舎耐震改修工事  |
| 平成15年 | 7月24日          | 北海道消防操法訓練大会、月形消防団ポンプ車操法の部で優勝  |
|       | 9月24日          | 岩見沢署、南出張所救急車配備（寄贈 J A 共済連）  |
|       | 10月23日         | 全国消防長会広報防災委員会常任委員会（岩見沢市）  |
| 平成16年 | 1月30日          | 岩見沢署、救助工作車Ⅱ型配備  |
|       | 2月24日          | 月形支署、指揮車配備  |
|       | 3月18日          | 北消防団、小型動力ポンプ付積載車配備  |
|       | 12月10日         | 岩見沢署、南出張所に水槽付消防ポンプ自動車配備   |
| 平成17年 | 2月10日          | 北消防団、日本消防協会表彰旗受章  |
|       | 3月 4日          | 北消防団、外崎団長消防庁長官表彰功労章受章（東京都）<br>栗沢消防団、消防庁長官表彰竿頭綬受章                          |
|       | 8月25日          | 全国消防救助技術大会（さいたま市）<br>岩見沢署 荒井消防士、ロープ登はんに出場し入賞<br>月形支署 辻・稲井消防士長、ロープ応用登はんに出場 |
|       | 8月29日          | 岩見沢署、照明搬送車配備  |
|       | 10月 3日         | 月形支署、救急車配備（寄贈 J A 共済連）  |
|       | 10月21日         | 岩見沢署、消防ポンプ自動車配備   |
|       | 11月16日         | 栗沢支署、消防ポンプ自動車配備   |
| 平成18年 | 3月 2日          | 北消防団、消防庁長官表彰竿頭綬受章   |
|       | 3月27日          | 市町村合併（栗沢町及び北村が岩見沢市に編入）により組合の構成団体が岩見沢市、月形町の1市1町となる                         |
|       | 11月29日         | 栗沢支署美流渡分遣所、小型動力ポンプ付水槽車配備  |
| 平成19年 | 1月26日          | 岩見沢署南出張所、消防ポンプ自動車配備   |
|       | 10月26日         | 岩見沢署東出張所、消防ポンプ自動車配備   |
|       | 12月26日         | 岩見沢署、救急自動車配備  |
| 平成20年 | 1月 5日          | 月形消防公設110周年記念消防出初式  |
|       | 4月 1日          | 岩見沢消防団に栗沢消防団と北消防団が統合  |
|       | 7月 5日<br>～ 11日 | 北海道洞爺湖サミット（7月7日～9日）開催にあたり、消防特別警戒のため人員及び車両等派遣                              |
|       | 8月31日          | 月形消防公設110周年記念消防演習   |
|       | 11月21日         | 岩見沢消防団、小型動力ポンプ付積載車配備  |
|       | 11月27日         | 岩見沢署、災害対応特殊化学消防ポンプ自動車Ⅲ型配備   |
| 平成21年 | 2月13日          | 月形消防団、日本消防協会表彰旗受章   |
|       | 3月 6日          | 月形消防団、消防庁長官表彰旗受章  |
|       | 3月27日          | 岩見沢市水防団（北村地区、栗沢地区）廃止に伴い、岩見沢消防団の水防活動管轄区域が岩見沢市全域となる                         |
|       | 4月 1日          | 岩見沢地区消防事務組合消防団協力事業所表示制度実施   |
|       | 7月23日          | 北海道消防操法訓練大会、岩見沢消防団小型ポンプ操法の部で優勝  |
|       | 8月20日          | 全国消防救助技術大会（横浜市）<br>岩見沢署 成田・吉田（光）消防士、ロープ応用登はんに出場し入賞                        |
|       | 9月 1日          | 岩見沢消防団、小型動力ポンプ付積載車配備  |
|       | 12月 9日         | 栗沢支署、水槽付消防ポンプ自動車Ⅱ型配備  |
| 平成22年 | 3月15日          | 岩見沢署、緊急通信指令装置設置   |

|       |                |  |
|-------|----------------|--|
|       | 3月30日          | 月形消防団、消防ポンプ自動車配備   |
|       | 6月1日           | 岩見沢署、救助艇配備   |
|       | 9月22日          | 岩見沢消防団、小型動力ポンプ付積載車配備   |
|       | 9月25日          | 岩見沢署、指揮車配備 岩見沢署北盛出張所、消防ポンプ自動車配備  |
|       | 10月25日         | 岩見沢署、救急車配備（寄贈 J A 共済連）   |
| 平成23年 | 3月16日<br>～21日  | 東日本大震災発生（3月11日）に伴い、宮城県石巻市に緊急消防援助隊（第二次派遣隊 救助隊）として人員及び車両等派遣                                  |
|       | 4月1日<br>～7日    | 上記震災に対し、宮城県石巻市に緊急消防援助隊（第七次派遣隊 救助隊）として人員及び車両等派遣   |
|       | 4月1日           | 岩見沢消防団、女性分団発足  |
|       | 9月8日           | 消防長 高橋広、救急功労者表彰受賞（東京都）   |
|       | 11月8日          | 災害発生時における災害関連機関と月形町の情報共有に関する協定調印   |
|       | 11月12日         | 岩見沢署、東出張所に水槽付消防ポンプ自動車配備  |
| 平成24年 | 3月28日          | 岩見沢消防団、小型動力ポンプ付積載車2台配備   |
|       | 6月20日<br>～22日  | I F C A A 国際消防救助隊合同訓練（札幌市）<br>緊急消防援助隊北海道合同訓練（札幌市）  |
|       | 9月9日<br>～12日   | 局地的な大雨により南利根別川が氾濫。南町・大和地区を中心とした市内全域各所で道路冠水や住宅浸水等の被害。<br>（住宅被害：床上浸水7棟、床下浸水85棟 冠水被害：158.9ha） |
|       | 9月26日          | 岩見沢署、資機材搬送車配備  |
|       | 10月1日          | 岩見沢、月形119番通信業務一元化  |
|       | 11月14日         | 岩見沢消防団、小型動力ポンプ付積載車配備   |
| 平成25年 | 2月28日          | 月形支署、水槽付消防ポンプ自動車Ⅱ型（C A F S）配備  |
|       | 10月3日          | 岩見沢消防団、小型動力ポンプ付積載車1台配備   |
|       | 10月5日          | 岩見沢市安全安心防災合同パレード   |
|       | 10月11日<br>～12日 | 緊急消防援助隊北海道東北ブロック合同訓練（苫小牧市）   |
|       | 11月25日         | 消防団120年・自治体消防65周年記念大会（東京都）   |
| 平成26年 | 2月4日           | 岩見沢署、指導査察車配備   |
|       | 2月12日          | 北支署、水槽付消防ポンプ自動車Ⅱ型（C A F S）配備   |

## 歴代役職者

### 管理者

平成26年4月1日現在

| No. | 代   | 氏名   | 就任年月日       | 備考 |
|-----|-----|------|-------------|----|
| 1   | 初代  | 国兼孝治 | S47. 4. 1   |    |
| 2   | 第2代 | 能勢邦之 | H2. 10. 20  |    |
| 3   | 第3代 | 渡辺孝一 | H14. 11. 12 |    |
| 4   | 第4代 | 松野哲  | H24. 9. 9   |    |

### 消防長

| No. | 代    | 氏名    | 就任年月日       | 備考              |
|-----|------|-------|-------------|-----------------|
| 1   | 第6代  | 後藤田章二 | S47. 4. 1   |                 |
| 2   | 第7代  | 珍田卓幸  | S48. 6. 1   |                 |
| 3   | 第8代  | 杉浦公亮  | S49. 12. 21 |                 |
| 4   | 第9代  | 谷内三郎  | S53. 12. 28 |                 |
| 5   | 第10代 | 藤本良雄  | S58. 6. 1   |                 |
| 6   | 第11代 | 荒川清   | S59. 6. 1   | S60. 12. 1~署長兼務 |
| 7   | 第12代 | 坂本和芳  | S62. 10. 1  |                 |
| 8   | 第13代 | 藤原幸彦  | H2. 4. 1    |                 |
| 9   | 第14代 | 嵐幸雄   | H6. 4. 1    |                 |
| 10  | 第15代 | 菅田征夫  | H7. 10. 1   |                 |
| 11  | 第16代 | 松尾秀壽  | H12. 4. 1   |                 |
| 12  | 第17代 | 浜本猛   | H13. 4. 1   |                 |
| 13  | 第18代 | 鈴木浩之  | H15. 4. 1   |                 |
| 14  | 第19代 | 千葉勝美  | H20. 4. 1   |                 |
| 15  | 第20代 | 高橋広   | H21. 4. 1   |                 |
| 16  | 第21代 | 安田勉   | H24. 4. 1   |                 |
| 17  | 第22代 | 水上勝則  | H26. 4. 1   |                 |

### 消防署長

| No. | 代    | 氏名    | 就任年月日      | 備考 |
|-----|------|-------|------------|----|
| 1   | 第3代  | 佐藤吉松  | S47. 4. 1  |    |
| 2   | 第4代  | 斎藤友一  | S47. 6. 1  |    |
| 3   | 第5代  | 田公典義  | S59. 6. 1  |    |
| 4   | 第6代  | 出口正敏  | S60. 4. 1  |    |
| 5   | 第7代  | 荒川清   | S60. 12. 1 |    |
| 6   | 第8代  | 木村鉄五郎 | S61. 4. 1  |    |
| 7   | 第9代  | 中山昇   | H9. 4. 1   |    |
| 8   | 第10代 | 浜本猛   | H10. 4. 1  |    |
| 9   | 第11代 | 道下栄司  | H15. 4. 1  |    |
| 10  | 第12代 | 千葉勝美  | H17. 4. 1  |    |
| 11  | 第13代 | 高橋広   | H20. 4. 1  |    |
| 12  | 第14代 | 安田勉   | H21. 4. 1  |    |
| 13  | 第15代 | 水上勝則  | H24. 4. 1  |    |
| 14  | 第16代 | 北敏之   | H26. 4. 1  |    |

## 議長

平成26年4月1日現在

| No. | 代    | 氏名     | 就任年月日        | 備考 |
|-----|------|--------|--------------|----|
| 1   | 初代   | 笠原 喜平治 | S 47. 4. 1   |    |
| 2   | 第2代  | 石尾 源治  | S 48. 7. 30  |    |
| 3   | 第3代  | 松下 久信  | S 50. 5. 27  |    |
| 4   | 第4代  | 安彦 昭   | S 54. 5. 29  |    |
| 5   | 第5代  | 森本 和男  | S 56. 3. 25  |    |
| 6   | 第6代  | 宮越 善三  | S 58. 5. 13  |    |
| 7   | 第7代  | 滝本 常吉  | S 60. 4. 11  |    |
| 8   | 第8代  | 辰田 義太郎 | S 61. 12. 22 |    |
| 9   | 第9代  | 細岡 典昭  | S 62. 6. 23  |    |
| 10  | 第10代 | 中川 数男  | H 1. 6. 30   |    |
| 11  | 第11代 | 瀬能 晃   | H 3. 6. 10   |    |
| 12  | 第12代 | 安藤 富夫  | H 5. 6. 11   |    |
| 13  | 第13代 | 中田 猛   | H 7. 6. 1    |    |
| 14  | 第14代 | 高橋 義明  | H 9. 5. 19   |    |
| 15  | 第15代 | 富岡 潤美  | H 11. 6. 4   |    |
| 16  | 第16代 | 村上 勝則  | H 13. 6. 14  |    |
| 17  | 第17代 | 仁志 紘一  | H 15. 6. 6   |    |
| 18  | 第18代 | 山本 賢一  | H 17. 6. 29  |    |
| 19  | 第19代 | 鎌田 誠   | H 19. 6. 21  |    |
| 20  | 第20代 | 伊澤 幸信  | H 21. 6. 18  |    |
| 21  | 第21代 | 笹島 清一  | H 23. 6. 23  |    |
| 22  | 第22代 | 野尻 清   | H 25. 6. 26  |    |

## 副議長

| No. | 代    | 氏名    | 就任年月日       | 備考 |
|-----|------|-------|-------------|----|
| 1   | 初代   | 箕田 重一 | S 47. 4. 1  |    |
| 2   | 第2代  | 山本 光義 | S 50. 5. 27 |    |
| 3   | 第3代  | 武田 貞光 | S 54. 5. 29 |    |
| 4   | 第4代  | 斉藤 孝敏 | S 58. 5. 30 |    |
| 5   | 第5代  | 今 久男  | S 62. 6. 23 |    |
| 6   | 第6代  | 羽根 久生 | H 1. 6. 30  |    |
| 7   | 第7代  | 鎌田 賢一 | H 3. 6. 10  |    |
| 8   | 第8代  | 町田 一雄 | H 5. 6. 11  |    |
| 9   | 第9代  | 小野 英夫 | H 7. 6. 1   |    |
| 10  | 第10代 | 坂本 昇  | H 9. 6. 23  |    |
| 11  | 第11代 | 小友 寛光 | H 11. 6. 4  |    |
| 12  | 第12代 | 吉田 義一 | H 13. 6. 14 |    |
| 13  | 第13代 | 尾田 則幸 | H 15. 6. 6  |    |
| 14  | 第14代 | 安藤 勝芳 | H 17. 6. 29 |    |
| 15  | 第15代 | 安藤 勝芳 | H 18. 5. 16 |    |
| 16  | 第16代 | 宮元 哲夫 | H 19. 6. 21 |    |
| 17  | 第17代 | 金澤 博  | H 23. 6. 23 |    |

岩見沢消防団長

平成26年4月1日現在

| No. | 代   | 氏名     | 就任年月日      | 備考 |
|-----|-----|--------|------------|----|
| 1   | 第2代 | 倉増 新八郎 | S 47. 4. 1 |    |
| 2   | 第3代 | 吉本 利之  | S 57. 4. 1 |    |
| 3   | 第4代 | 坂上 長蔵  | S 59. 4. 1 |    |
| 4   | 第5代 | 柿本 良三  | S 62. 4. 1 |    |
| 5   | 第6代 | 平木 忠男  | H 8. 4. 1  |    |
| 6   | 第7代 | 坂尾 尚哉  | H 11. 4. 1 |    |
| 7   | 第8代 | 大久保 恒夫 | H 17. 4. 1 |    |
| 8   | 第9代 | 松井 英雄  | H 23. 4. 1 |    |

月形消防団長

| No. | 代   | 氏名    | 就任年月日       | 備考 |
|-----|-----|-------|-------------|----|
| 1   | 第5代 | 福居 憲吾 | S 47. 4. 1  |    |
| 2   | 第6代 | 桑原 孝一 | S 55. 6. 27 |    |
| 3   | 第7代 | 丸山 秀郎 | H 3. 4. 1   |    |
| 4   | 第8代 | 亀倉 勝幸 | H 12. 4. 1  |    |
| 5   | 第9代 | 門脇 芳夫 | H 17. 4. 1  |    |

旧栗沢消防団長

H 20. 4. 1 岩見沢消防団と統合

| No. | 代   | 氏名     | 就任年月日      | 備考 |
|-----|-----|--------|------------|----|
| 1   | 第3代 | 渡辺 正信  | S 47. 4. 1 |    |
| 2   | 第4代 | 吉田 定男  | S 53. 9. 1 |    |
| 3   | 第5代 | 早川 二三四 | S 59. 4. 1 |    |
| 4   | 第6代 | 中谷 茂   | H 5. 9. 1  |    |
| 5   | 第7代 | 西村 康徳  | H 16. 4. 1 |    |
| 6   | 第8代 | 荒井 弘   | H 19. 4. 1 |    |

旧北消防団長

H 20. 4. 1 岩見沢消防団と統合

| No. | 代   | 氏名    | 就任年月日      | 備考 |
|-----|-----|-------|------------|----|
| 1   | 第2代 | 渡辺 一一 | S 47. 4. 1 |    |
| 2   | 第3代 | 岩田 秀夫 | S 59. 2. 1 |    |
| 3   | 第4代 | 外崎 善一 | H 7. 4. 1  |    |
| 4   | 第5代 | 鈴内 拓雄 | H 18. 4. 1 |    |

消 防 表 彰

褒 章

平成26年5月1日現在

| 氏名    | 区分(年)      | 所属  |
|-------|------------|-----|
| 倉増新八郎 | 藍綬褒章 (昭42) | 岩見沢 |
|       | 紺綬褒章 (昭48) |     |
|       | 藍綬褒章 (昭48) |     |
| 福居 憲吾 | 紺綬褒章 (昭50) | 月形  |
|       | 藍綬褒章 (昭55) |     |
| 渡辺 一一 | 藍綬褒章 (昭53) | 北   |
| 桑原 孝一 | 藍綬褒章 (平3)  | 月形  |

叙位・叙勲

| 氏名    | 区分(年)          | 所属  |
|-------|----------------|-----|
| 深見松太郎 | 勲五等双光旭日章 (昭40) | 岩見沢 |
|       | 従五位 (昭50)      |     |
| 村上 源一 | 勲五等瑞宝章 (昭47)   | "   |
|       | 従五位 (平6)       |     |
| 米川富三郎 | 勲六等单光旭日章 (昭47) | 栗沢  |
| 平田 常雄 | 勲六等单光旭日章 (昭48) | "   |
| 大友 信夫 | 勲六等瑞宝章 (昭49)   | 岩見沢 |
|       | 正七位 (昭52)      |     |
| 長谷川栄吉 | 勲七等瑞宝章 (昭49)   | "   |
| 藤林 政蔵 | 勲七等瑞宝章 (昭49)   | "   |
| 菊谷 晋  | 勲七等青色桐葉章 (昭50) | "   |
| 笹木 光則 | 勲七等青色桐葉章 (昭50) | 月形  |
| 土谷 久一 | 勲六等单光旭日章 (昭50) | 栗沢  |
| 加藤 三雄 | 勲六等瑞宝章 (昭51)   | 岩見沢 |
| 河合 耕吉 | 勲六等瑞宝章 (昭52)   | 栗沢  |
| 大山 直吉 | 勲六等瑞宝章 (昭52)   | 岩見沢 |
| 高野 寅治 | 勲七等瑞宝章 (昭52)   | "   |
| 渡辺 正信 | 勲五等瑞宝章 (昭53)   | 栗沢  |
| 磯野 芳雄 | 勲六等瑞宝章 (昭53)   | 岩見沢 |
| 沢田 政市 | 勲七等瑞宝章 (昭54)   | "   |
| 中村 武雄 | 勲四等瑞宝章 (昭54)   | "   |
|       | 従五位 (平9)       |     |
| 小林 林蔵 | 勲六等瑞宝章 (昭54)   | "   |
| 橋本 岩雄 | 勲七等青色桐葉章 (昭55) | "   |
| 及川 孝志 | 勲六等单光旭日章 (昭55) | 栗沢  |
| 荒井 鴻二 | 勲七等青色桐葉章 (昭55) | 岩見沢 |
| 杉田太三郎 | 勲七等青色桐葉章 (昭56) | "   |
| 倉増新八郎 | 勲三等瑞宝章 (昭56)   | "   |
|       | 従四位 (昭60)      |     |
| 辻 繁定  | 勲六等瑞宝章 (昭56)   | "   |
| 鎌田 春一 | 勲七等青色桐葉章 (昭56) | 北   |
| 佐藤 吉松 | 勲五等瑞宝章 (昭58)   | 岩見沢 |
|       | 正七位 (平13)      |     |
| 吉本 利之 | 勲五等瑞宝章 (昭59)   | "   |

| 氏名    | 区分(年)          | 所属  |
|-------|----------------|-----|
| 山崎 庄一 | 勲六等单光旭日章 (昭59) | 栗沢  |
| 馬淵 政之 | 勲六等单光旭日章 (昭59) | 岩見沢 |
| 渡辺 一一 | 勲五等瑞宝章 (昭60)   | 北   |
|       | 従六位 (昭61)      |     |
| 福居 憲吾 | 勲五等瑞宝章 (昭60)   | 月形  |
| 西塚 芳一 | 勲六等瑞宝章 (昭60)   | 栗沢  |
| 坂上 長蔵 | 勲五等瑞宝章 (昭62)   | 岩見沢 |
| 大杉 讓賢 | 勲七等瑞宝章 (昭63)   | 月形  |
| 溝口 藤一 | 勲六等瑞宝章 (平元)    | 栗沢  |
| 橋本 数雄 | 勲六等瑞宝章 (平3)    | 北   |
|       | 勲五等瑞宝章 (平3)    |     |
| 田公 典義 | 勲五等瑞宝章 (平3)    | 岩見沢 |
|       | 正七位 (平3)       |     |
| 溝口 武雄 | 勲六等瑞宝章 (平4)    | "   |
| 佐藤幸治郎 | 勲六等瑞宝章 (平5)    | "   |
| 戸田 勇  | 勲六等单光旭日章 (平5)  | 北   |
| 穴田 清吉 | 勲六等单光旭日章 (平7)  | 岩見沢 |
|       | 正七位 (平18)      |     |
| 竹内清一郎 | 勲六等单光旭日章 (平8)  | 栗沢  |
| 岩田 秀夫 | 勲五等瑞宝章 (平9)    | 北   |
| 山田 規  | 勲六等单光旭日章 (平10) | 月形  |
| 桑原 孝一 | 勲五等双光旭日章 (平11) | "   |
| 窪田 和夫 | 勲六等单光旭日章 (平11) | 岩見沢 |
| 柿本 良三 | 勲六等瑞宝章 (平13)   | "   |
| 斉藤 友一 | 勲五等双光旭日章 (平14) | "   |
|       | 正六位 (平23)      |     |
| 丸山 秀郎 | 瑞宝双光章 (平15)    | 月形  |
| 吉田 定男 | 瑞宝单光章 (平15)    | 栗沢  |
| 早川二三四 | 勲五等瑞宝章 (平15)   | "   |
| 吉井 勝治 | 瑞宝单光章 (平16)    | 岩見沢 |
|       | 従七位 (平16)      |     |
| 小松 清一 | 瑞宝单光章 (平16)    | 栗沢  |
| 大澤 長命 | 瑞宝单光章 (平16)    | 岩見沢 |
|       | 従七位 (平18)      |     |
| 阿波加深明 | 瑞宝单光章 (平16)    | "   |
|       | 従七位 (平16)      |     |
| 水間 緑朗 | 瑞宝单光章 (平17)    | "   |
| 鱧水 進  | 瑞宝单光章 (平17)    | "   |
| 平井 勉  | 瑞宝单光章 (平17)    | "   |
| 中谷 茂  | 瑞宝双光章 (平18)    | 栗沢  |
| 谷川 覚  | 瑞宝单光章 (平18)    | "   |
|       | 従七位 (平18)      |     |
| 長谷川 清 | 瑞宝单光章 (平19)    | 岩見沢 |
|       | 正七位 (平19)      |     |

## 叙位・叙勲

| 氏名     | 区分(年)       | 所属  |
|--------|-------------|-----|
| 小野寺喜三郎 | 瑞宝单光章 (平19) | 岩見沢 |
| 荒井 三行  | 瑞宝单光章 (平20) | 〃   |
| 富樫 光男  | 瑞宝单光章 (平20) | 栗 沢 |
|        | 従七位 (平20)   |     |
| 出口 正敏  | 瑞宝双光章 (平20) | 岩見沢 |
|        | 正七位 (平25)   | 岩見沢 |
| 岩田 榮一  | 瑞宝单光章 (平20) | 〃   |
|        | 正七位 (平20)   |     |
| 会沢 辰也  | 瑞宝单光章 (平21) | 〃   |
| 坂本 辰夫  | 瑞宝单光章 (平21) | 月形  |
|        | 正七位 (平21)   |     |
| 中川 甫   | 瑞宝单光章 (平21) | 岩見沢 |
| 平木 勇   | 瑞宝单光章 (平21) | 〃   |
|        | 正七位 (平21)   |     |
| 亀倉 勝幸  | 瑞宝双光章 (平21) | 月 形 |
| 佐々木惠三  | 瑞宝单光章 (平21) | 〃   |
| 齋藤 稔   | 瑞宝双光章 (平22) | 岩見沢 |
| 岩崎 幸勝  | 瑞宝单光章 (平22) | 〃   |
| 川島 清   | 瑞宝单光章 (平22) | 〃   |
|        | 正七位 (平22)   |     |
| 中山 昇   | 瑞宝双光章 (平22) | 〃   |
| 青山 吉雄  | 瑞宝单光章 (平23) | 月 形 |
| 高橋 一良  | 瑞宝单光章 (平23) | 岩見沢 |
| 道下 榮司  | 瑞宝单光章 (平24) | 〃   |
| 平木 忠男  | 瑞宝单光章 (平24) | 〃   |
| 永安 正宣  | 瑞宝单光章 (平24) | 〃   |
| 中谷 俊松  | 瑞宝单光章 (平24) | 〃   |
| 秦野 光徳  | 瑞宝单光章 (平25) | 〃   |
| 小林 市藏  | 瑞宝单光章 (平25) | 〃   |
|        | 正七位 (平25)   |     |
| 長永 克己  | 瑞宝单光章 (平25) | 〃   |
| 秋山 芳信  | 瑞宝单光章 (平26) | 〃   |



# 消 防 組 織

平成26年4月1日現在

|      |    |
|------|----|
| 組合議会 | 9名 |
|------|----|

岩見沢市 7名  
月形町 2名

|               |               |
|---------------|---------------|
| 管理者           | 副管理者          |
| 岩見沢市長<br>松野 哲 | 月形町長<br>櫻庭 誠二 |

## 監査委員

[識見] 岩見沢市  
安藤 富夫  
[議選] 岩見沢市  
増山 宣之

## 公平委員

岩見沢市 (兼)  
松村 亮哉  
九津見千佳子  
佐野 弘司

## 会計管理者

岩見沢市会計管理者  
柴田 勤

消 防 長  
次 長

## 消防本部

|     |      |
|-----|------|
| 総務課 | 庶務係  |
|     | 財務係  |
| 警防課 | 警防係  |
|     | 消防団係 |
| 予防課 | 予防係  |
|     | 保安係  |

## 岩見沢消防署

署 長  
次長兼務

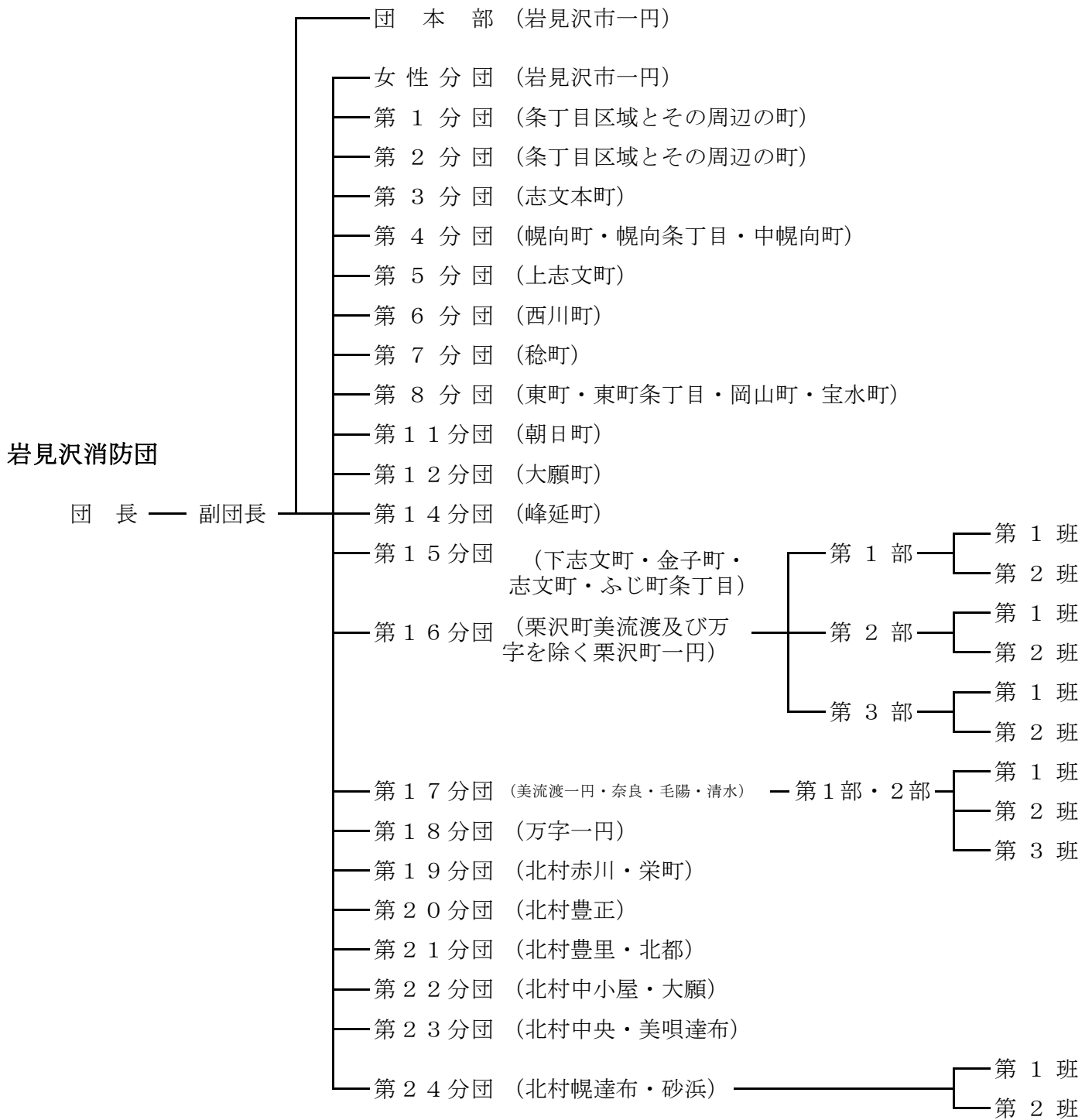
|        |         |
|--------|---------|
| 通信救急一課 | 第一通信係   |
|        | 第一救急係   |
| 通信救急二課 | 第二通信係   |
|        | 第二救急係   |
| 消防一課   | 第一総務係   |
|        | 第一警防係   |
|        | 第一予防係   |
|        | 第一東出張所  |
|        | 第一北盛出張所 |
|        | 第一西出張所  |
| 消防二課   | 第二総務係   |
|        | 第二警防係   |
|        | 第二予防係   |
|        | 第二東出張所  |
|        | 第二北盛出張所 |
|        | 第二西出張所  |
| 栗沢支署   | 総務係     |
|        | 警防係     |
|        | 予防係     |
| 北支署    | 総務係     |
|        | 警防係     |
|        | 予防係     |
| 月形支署   | 総務係     |
|        | 警防係     |
|        | 予防係     |

岩見沢消防団 (23分団) 消防団長 松井 英雄

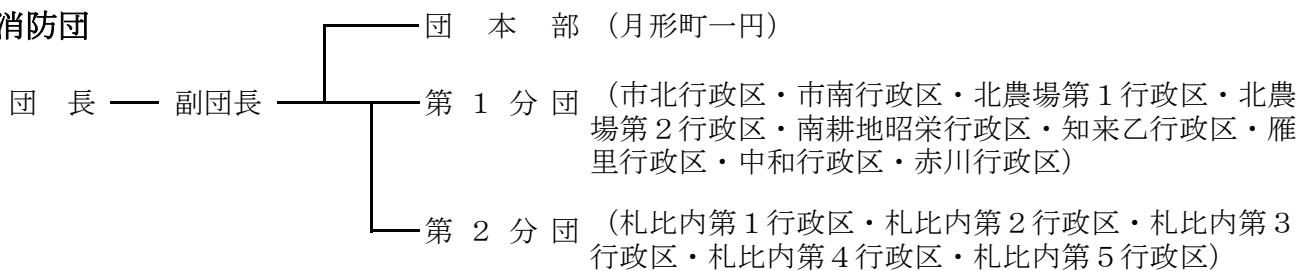
月形消防団 (3分団) 消防団長 門脇 芳夫

消 防 団 組 織

平成26年4月1日現在



月形消防団



岩見沢地区消防事務組合議会議員名簿

平成26年4月1日現在

| 選出区分 | 氏名   | 役職名  | 備考 |
|------|------|------|----|
| 岩見沢市 | 池島和行 |      |    |
|      | 石黒武美 | 代表議員 |    |
|      | 井幡修一 |      |    |
|      | 田中和宏 |      |    |
|      | 野尻清  | 議長   |    |
|      | 増山宣之 |      |    |
|      | 山田靖廣 |      |    |
| 月形町  | 金澤博  | 副議長  |    |
|      | 宮元哲夫 | 代表議員 |    |

消防職員の現況

平成26年4月1日現在  
(単位:人)

| 所属     | 階級     | 消防監  | 消防司令長 | 消防司令  | 消防司令補 | 消防士長  | 消防士   | 合計     |
|--------|--------|------|-------|-------|-------|-------|-------|--------|
| 消防本部   |        | 1    | 1     | 4     | 7     | 8     |       | 21     |
| 岩見沢消防署 |        |      |       | 13    | 39    | 30    | 44    | 126    |
|        | 岩見沢署   |      |       | 12    | 33    | 27    | 41    | 113    |
|        | うち栗沢支署 |      |       | 2     | 3     | 7     | 6     | 18     |
|        | うち北支署  |      |       | 2     | 2     | 2     | 2     | 8      |
|        | 月形支署   |      |       | 1     | 6     | 3     | 3     | 13     |
| 合計     |        | 1    | 1     | 17    | 46    | 38    | 44    | 147    |
| 構成比    |        | 0.7% | 0.7%  | 11.6% | 31.3% | 25.8% | 29.9% | 100.0% |

## 消防職員の勤務年数現況

平成26年4月1日現在

(単位：人)

| 階級<br>勤続年数 | 消防監 | 消防司令長 | 消防司令 | 消防司令補 | 消防長 | 消防士 | 合計  | 構成比    |
|------------|-----|-------|------|-------|-----|-----|-----|--------|
| 1年未満       |     |       |      |       |     | 6   | 6   | 4.1%   |
| 1年～5年未満    |     |       | 1    | 1     | 5   | 27  | 34  | 23.1%  |
| 5年～10年未満   |     |       |      |       | 16  | 11  | 27  | 18.4%  |
| 10年～15年未満  |     |       |      |       | 12  |     | 12  | 8.2%   |
| 15年～20年未満  |     |       |      | 3     | 5   |     | 8   | 5.4%   |
| 20年～25年未満  |     |       |      | 13    |     |     | 13  | 8.8%   |
| 25年～30年未満  |     |       | 3    | 17    |     |     | 20  | 13.6%  |
| 30年～35年未満  |     |       | 11   | 9     |     |     | 20  | 13.6%  |
| 35年以上      | 1   | 1     | 2    | 3     |     |     | 7   | 4.8%   |
| 合計         | 1   | 1     | 17   | 46    | 38  | 44  | 147 | 100.0% |

注：平均勤続年月 15年6ヶ月

## 消防職員の年齢構成

(単位：人)

| 階級<br>年齢区分 | 消防監 | 消防司令長 | 消防司令 | 消防司令補 | 消防長 | 消防士 | 合計  | 構成比    |
|------------|-----|-------|------|-------|-----|-----|-----|--------|
| 20歳未満      |     |       |      |       |     | 4   | 4   | 2.7%   |
| 20歳～24歳    |     |       |      |       |     | 37  | 37  | 25.2%  |
| 25歳～29歳    |     |       |      |       | 21  | 3   | 24  | 16.3%  |
| 30歳～34歳    |     |       |      |       | 14  |     | 14  | 9.5%   |
| 35歳～39歳    |     |       |      | 6     | 3   |     | 9   | 6.1%   |
| 40歳～44歳    |     |       |      | 12    |     |     | 12  | 8.2%   |
| 45歳～49歳    |     |       | 1    | 9     |     |     | 10  | 6.8%   |
| 50歳～54歳    |     |       | 12   | 16    |     |     | 28  | 19.1%  |
| 55歳以上      | 1   | 1     | 4    | 3     |     |     | 9   | 6.1%   |
| 合計         | 1   | 1     | 17   | 46    | 38  | 44  | 147 | 100.0% |

注：平均年齢 36歳2ヶ月

消防職員の免許等取得状況

平成26年4月1日現在

| 種類             |           |      | 階級 | 消防監 | 消防司令長 | 消防司令 | 消防司令補 | 消防士 | 消防士 | 消防士 | 合計 |
|----------------|-----------|------|----|-----|-------|------|-------|-----|-----|-----|----|
| 自動車運転免許        | 第一種       | 大型   | 型  | 1   | 1     | 16   | 46    | 29  | 26  | 119 |    |
|                |           | 中型   | 型  | 1   | 1     | 15   | 45    | 29  | 8   | 99  |    |
|                |           | 普通   | 通  |     |       | 1    | 1     | 2   | 42  | 46  |    |
|                |           | 大型特殊 | 殊  |     |       | 4    | 11    | 4   | 4   | 23  |    |
|                |           | けん引  | 引  |     |       | 1    | 3     |     |     | 4   |    |
|                | 第二種       | 大型   | 型  |     |       |      | 3     | 1   |     | 4   |    |
|                |           | 大型特殊 | 殊  |     |       |      | 2     |     |     | 2   |    |
|                |           | けん引  | 引  |     |       |      | 2     |     |     | 2   |    |
| 危険扱物者          | 乙種        | 第3類  | 類  |     |       |      | 1     |     |     | 1   |    |
|                |           | 第4類  | 類  |     |       | 7    | 22    | 16  | 11  | 56  |    |
|                | 丙種        | 種    |    |     | 1     | 9    |       | 1   | 11  |     |    |
| 消防設備士          | 甲種        | 第4類  | 類  |     |       |      | 1     |     |     | 1   |    |
|                | 乙種        | 第1類  | 類  |     |       |      | 1     |     |     | 1   |    |
|                |           | 第4類  | 類  |     |       | 1    | 1     |     |     | 2   |    |
|                |           | 第5類  | 類  |     |       | 1    | 1     | 1   |     | 3   |    |
|                |           | 第6類  | 類  |     |       | 1    | 7     | 5   | 2   | 15  |    |
|                | 第7類       | 類    |    |     |       | 1    |       |     | 1   |     |    |
| 救急隊員           | 救急救命士     |      |    |     |       | 4    | 15    | 8   | 17  | 44  |    |
|                | 救急科(標準課程) |      |    |     |       |      | 10    | 22  | 27  | 59  |    |
|                | 救急Ⅱ課程     |      |    |     | 1     | 12   | 19    |     |     | 32  |    |
|                | 救急Ⅰ課程     |      |    | 1   |       |      | 1     |     |     | 2   |    |
| 予術防資技格         | 予防査察専門員   |      |    |     |       | 12   | 27    | 6   |     | 45  |    |
|                | 消防設備専門員   |      |    |     |       | 5    | 1     |     |     | 6   |    |
|                | 危険物専門員    |      |    |     |       | 3    | 3     | 1   |     | 7   |    |
| 自動車整備管理者       |           |      |    | 1   |       | 4    | 4     |     |     | 9   |    |
| 防災士            |           |      |    |     |       | 4    | 10    | 3   |     | 17  |    |
| 酸素欠乏危険作業主任者    |           |      |    |     |       | 1    | 19    | 10  | 13  | 43  |    |
| 酸欠・硫化水素危険作業主任者 |           |      |    |     |       | 1    | 17    | 7   | 8   | 33  |    |
| 高所作業車運転資格者     |           |      |    |     |       | 1    | 4     |     |     | 5   |    |
| 第二級陸上特殊無線技士    |           |      |    |     | 1     | 8    | 31    | 8   | 2   | 50  |    |
| 一級小型船舶操縦士      |           |      |    |     |       |      | 1     |     |     | 1   |    |
| 二級小型船舶操縦士      |           |      |    |     |       | 10   | 27    | 15  |     | 52  |    |
| 移動式クレーン        |           |      |    | 1   | 1     | 13   | 34    | 16  | 3   | 68  |    |
| 玉掛け            |           |      |    | 1   | 1     | 13   | 34    | 16  | 4   | 69  |    |
| 大型車両系機械        |           |      |    |     |       | 2    | 6     | 2   |     | 10  |    |
| 小型車両建設機械       |           |      |    | 1   | 1     | 14   | 34    | 21  | 18  | 89  |    |
| チェーンソー         |           |      |    |     |       | 3    | 9     | 8   | 1   | 21  |    |
| ガス溶接           |           |      |    | 1   |       | 9    | 21    | 1   | 2   | 34  |    |
| アーク溶接          |           |      |    | 1   |       | 7    | 14    |     | 2   | 24  |    |
| 潜水士            |           |      |    |     |       |      | 1     | 2   |     | 3   |    |
| 足場組立作業主任者      |           |      |    |     |       | 1    | 3     |     |     | 4   |    |
| 毒劇物取扱者         |           |      |    |     |       |      | 2     |     |     | 2   |    |
| 研削といし          |           |      |    |     |       | 5    | 9     |     |     | 14  |    |

消防職員・団員の学校教育及び研修状況

(期間：平成25年4月1日～平成26年3月31日)

| 区分              | 課程別            |                           | 実教育<br>日数 | 署所別研修受講者数 |      |      |     |      | 合計 |
|-----------------|----------------|---------------------------|-----------|-----------|------|------|-----|------|----|
|                 |                |                           |           | 消防本部・岩見沢署 |      |      |     | 月形支署 |    |
|                 |                |                           |           | 消防本部      | 岩見沢署 | 栗沢支署 | 北支署 |      |    |
| 北海道<br>消防<br>学校 | 初任教育           |                           | 98        |           | 8    |      |     | 2    | 10 |
|                 | 専科<br>教育       | 警防科                       | 11        |           | 2    |      |     |      | 2  |
|                 |                | 予防査察科                     | 9         | 1         |      |      |     |      | 1  |
|                 |                | 危険物科                      | 6         | 1         |      |      |     |      | 1  |
|                 |                | 火災調査科                     | 12        | 1         |      |      |     |      | 1  |
|                 |                | 救急科                       | 34        |           | 1    |      |     |      | 1  |
|                 |                | 救助科                       | 23        |           | 1    |      | 1   |      | 2  |
|                 | 幹部<br>教育       | 幹部科                       | 8         |           | 1    |      | 1   |      | 2  |
|                 | 教特<br>育別       | はしご自動車運用課程                | 5         |           | 2    |      |     |      | 2  |
|                 |                | 気管挿管再認定講習                 | 1         |           | 1    | 1    |     |      | 2  |
|                 |                | ビデオ硬性挿管用喉頭鏡による<br>気管挿管の講習 | 1         |           | 2    |      |     |      | 2  |
|                 | 消防<br>団員<br>教育 | 基礎教育                      | 4         |           | 3    |      |     |      | 3  |
|                 |                | 幹部教育                      | 3         |           | 2    |      |     |      | 2  |
| 札幌市<br>消防学校     | 救急救命士養成課程      |                           | 125       |           | 1    |      |     |      | 1  |
|                 | 現場指揮課程         |                           | 5         |           |      |      | 1   |      | 1  |
| 消防庁<br>消防大学校    | 総合<br>教育       | 幹部科                       | 32        |           | 1    |      |     |      | 1  |
| 合計              |                |                           |           | 3         | 25   | 1    | 3   | 2    | 34 |

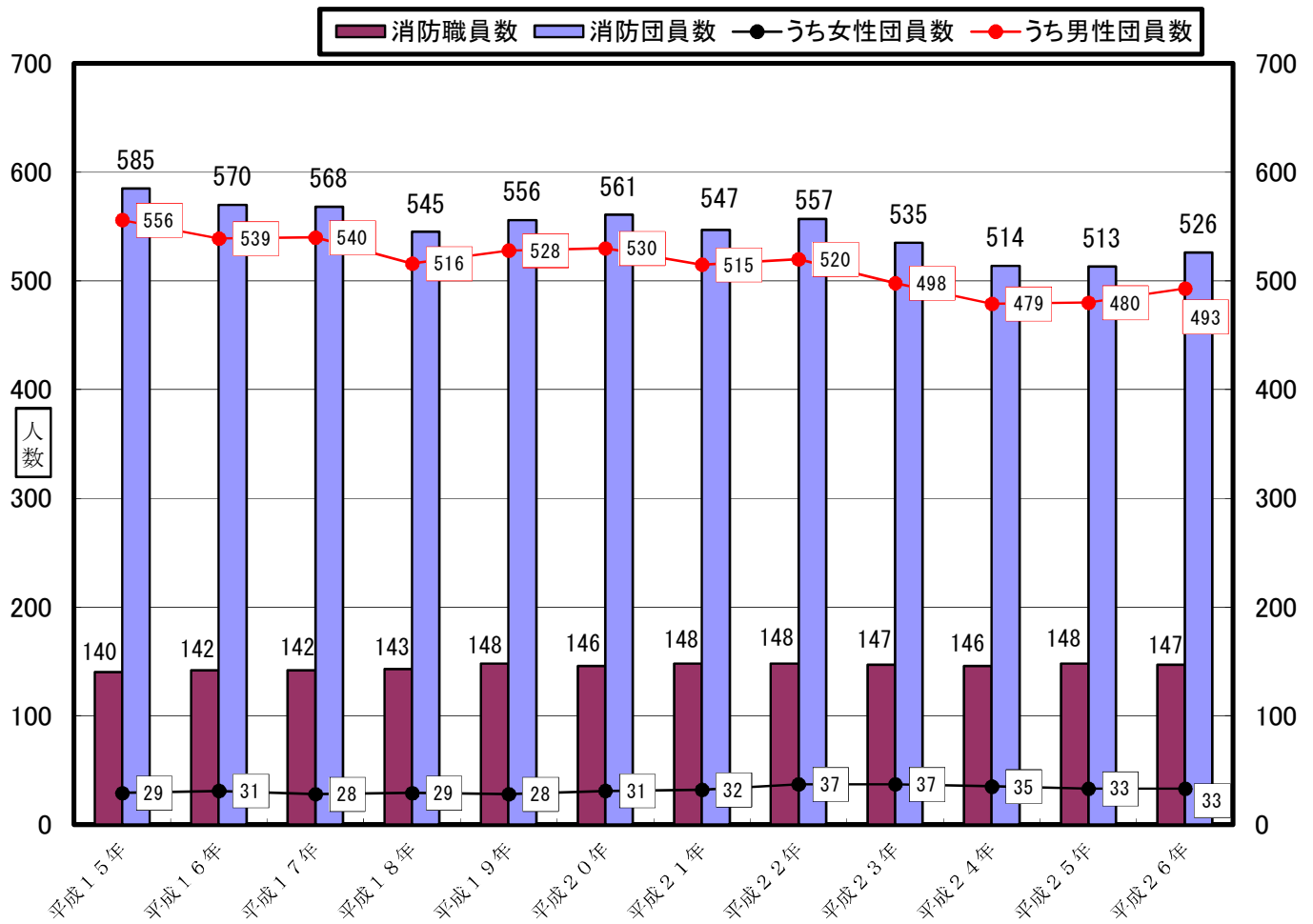
消防団の現況

平成26年月4月1日現在

| 区分                         | 分 団 別     | 階 級 別 |     |     |     |      |      |     |     |     | 合 計 |
|----------------------------|-----------|-------|-----|-----|-----|------|------|-----|-----|-----|-----|
|                            |           | 団 長   | 副団長 | 本部長 | 分団長 | 副本部長 | 副分団長 | 部 長 | 班 長 | 団 員 |     |
| 岩<br>見<br>沢<br>消<br>防<br>団 | 団 本 部     | 1     | 4   | 1   | 2   | 1    | 1    | 1   |     |     | 11  |
|                            | 女 性 分 団   |       |     |     | 1   |      | 1    | 2   | 4   | 14  | 22  |
|                            | 第 1 分 団   |       |     |     | 1   |      | 1    | 2   | 4   | 22  | 30  |
|                            | 第 2 分 団   |       |     |     | 1   |      | 1    | 3   | 6   | 31  | 42  |
|                            | 第 3 分 団   |       |     |     | 1   |      | 1    | 1   | 2   | 10  | 15  |
|                            | 第 4 分 団   |       |     |     | 1   |      | 1    | 2   | 3   | 11  | 18  |
|                            | 第 5 分 団   |       |     |     | 1   |      | 1    | 1   | 2   | 14  | 19  |
|                            | 第 6 分 団   |       |     |     | 1   |      | 1    | 1   | 2   | 17  | 22  |
|                            | 第 7 分 団   |       |     |     | 1   |      | 1    | 2   | 2   | 18  | 24  |
|                            | 第 8 分 団   |       |     |     | 1   |      | 1    | 1   | 2   | 11  | 16  |
|                            | 第 1 1 分 団 |       |     |     | 1   |      | 1    | 1   | 2   | 11  | 16  |
|                            | 第 1 2 分 団 |       |     |     | 1   |      | 1    | 1   | 2   | 8   | 13  |
|                            | 第 1 4 分 団 |       |     |     | 1   |      | 1    | 1   | 2   | 11  | 16  |
|                            | 第 1 5 分 団 |       |     |     | 1   |      | 1    | 3   | 3   | 17  | 25  |
|                            | 第 1 6 分 団 |       |     |     | 1   |      | 1    | 3   | 6   | 33  | 44  |
|                            | 第 1 7 分 団 |       |     |     | 1   |      | 1    | 2   | 3   | 16  | 23  |
|                            | 第 1 8 分 団 |       |     |     | 1   |      | 1    | 1   | 1   | 5   | 9   |
|                            | 第 1 9 分 団 |       |     |     | 1   |      | 1    | 1   | 2   | 6   | 11  |
|                            | 第 2 0 分 団 |       |     |     | 1   |      | 1    | 1   | 2   | 10  | 15  |
|                            | 第 2 1 分 団 |       |     |     | 1   |      | 1    | 1   | 2   | 8   | 13  |
| 第 2 2 分 団                  |           |       |     | 1   |     | 1    | 1    | 2   | 9   | 14  |     |
| 第 2 3 分 団                  |           |       |     | 1   |     | 1    | 1    | 2   | 7   | 12  |     |
| 第 2 4 分 団                  |           |       |     | 1   |     | 1    | 1    | 2   | 13  | 18  |     |
| 小 計                        | 1         | 4     | 1   | 24  | 1   | 23   | 34   | 58  | 302 | 448 |     |
| 月<br>形<br>消<br>防<br>団      | 団 本 部     | 1     | 2   | 1   |     |      |      | 1   | 1   | 9   | 15  |
|                            | 第 1 分 団   |       |     |     | 1   |      | 1    | 2   | 5   | 29  | 38  |
|                            | 第 2 分 団   |       |     |     | 1   |      | 1    | 2   | 4   | 17  | 25  |
|                            | 小 計       | 1     | 2   | 1   | 2   | 0    | 2    | 5   | 10  | 55  | 78  |
| 合 計                        | 2         | 6     | 2   | 26  | 1   | 25   | 39   | 68  | 357 | 526 |     |

## 消防職員・団員数の推移

(各年4月1日現在)



## 消防職員・団員1人当たりの面積・人口・世帯数

| 区 分                           | 市 町 別   |        | 組 合 全 体 |
|-------------------------------|---------|--------|---------|
|                               | 岩 見 沢 市 | 月 形 町  |         |
| 職 員 数                         | 134     | 13     | 147     |
| 団 員 数                         | 448     | 78     | 526     |
| 面 積 ( 単 位 : km <sup>2</sup> ) | 481.10  | 151.05 | 632.15  |
| 消 防 職 員 1 人 当 たり              | 3.59    | 11.62  | 4.3     |
| 消 防 団 員 1 人 当 たり              | 1.07    | 1.94   | 1.2     |
| 人 口 ( 単 位 : 人 )               | 89,023  | 3,760  | 92,783  |
| 消 防 職 員 1 人 当 たり              | 664     | 289    | 631     |
| 消 防 団 員 1 人 当 たり              | 199     | 48     | 176     |
| 世 帯 数 ( 単 位 : 世 帯 )           | 42,374  | 1,759  | 44,133  |
| 消 防 職 員 1 人 当 たり              | 316     | 135    | 300     |
| 消 防 団 員 1 人 当 たり              | 95      | 23     | 84      |



平成26年度当初予算

(単位 千円)

| 歳 入         |        |           |        | 歳 出      |          |           |        |
|-------------|--------|-----------|--------|----------|----------|-----------|--------|
| 款           | 項      | 金額        | 比率     | 款        | 項        | 金額        | 比率     |
| 1. 分担金及び負担金 |        | 1,291,764 | 97.9%  | 1. 議会費   |          | 883       | 0.1%   |
|             | 1. 負担金 | 1,291,764 |        |          | 1. 議会費   | 883       |        |
| 2. 使用料及び手数料 |        | 393       | 0.1%   | 2. 総務費   |          | 209,803   | 15.9%  |
|             | 1. 手数料 | 393       |        |          | 1. 消防本部費 | 208,893   |        |
| 3. 寄附金      |        | 1         | 0.0%   |          | 2. 監査委員費 | 910       |        |
|             | 1. 寄附金 | 1         |        | 3. 岩見沢署費 |          | 1,073,897 | 81.4%  |
| 4. 繰越金      |        | 1         | 0.0%   |          | 1. 岩見沢署費 | 944,163   |        |
|             | 1. 繰越金 | 1         |        | 2. 月形支署費 | 129,734  |           |        |
| 5. 諸収入      |        | 11,691    | 0.8%   | 4. 公債費   |          | 33,367    | 2.5%   |
|             | 1. 雑入  | 11,691    |        |          | 1. 公債費   | 33,367    |        |
| 6. 組合債      |        | 15,100    | 1.2%   | 5. 予備費   |          | 1,000     | 0.1%   |
|             | 1. 組合債 | 15,100    |        |          | 1. 予備費   | 1,000     |        |
| 歳入合計        |        | 1,318,950 | 100.0% | 歳出合計     |          | 1,318,950 | 100.0% |

平成26年度団体別当初予算

(単位 千円)

| 市町別     | 区 分 | 団 体 別 計    | 組 合 負 担 金 |           |           | 対一般会計<br>構 成 比 |
|---------|-----|------------|-----------|-----------|-----------|----------------|
|         |     |            | 本部費       | 署 費       | 計         |                |
| 岩 見 沢 市 |     | 51,100,000 | 193,597   | 950,749   | 1,144,346 | 2.24%          |
| 月 形 町   |     | 3,627,000  | 17,684    | 129,734   | 147,418   | 4.06%          |
| 計       |     | 54,727,000 | 211,281   | 1,080,483 | 1,291,764 | 2.36%          |